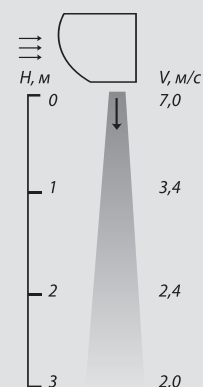
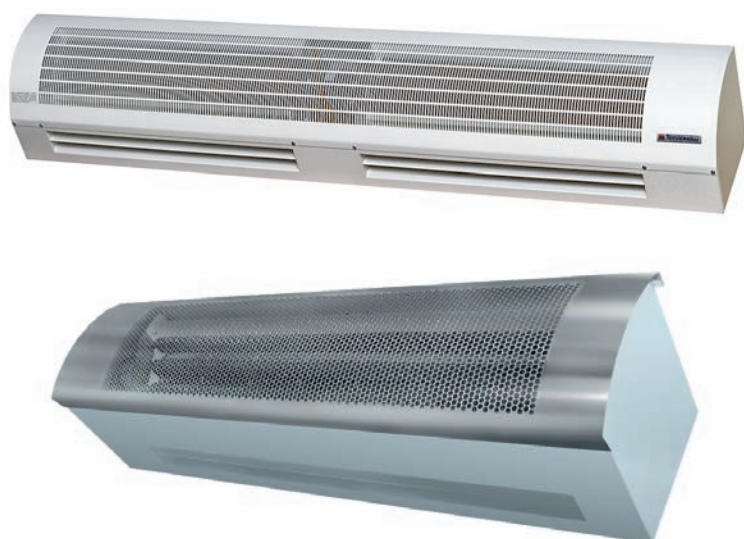




СЕРИЯ 200

КЭВ-6П201Е	КЭВ-6П227Е
КЭВ-9П201Е	КЭВ-6П207Е
КЭВ-6П221Е	КЭВ-9П207Е
КЭВ-6П222Е	КЭВ-6П208Е
КЭВ-6П202Е	КЭВ-9П208Е
КЭВ-9П202Е	КЭВ-6П228Е
КЭВ-12П202Е	КЭВ-12П208Е
КЭВ-20П211W	КЭВ-20П217W
КЭВ-29П212W	КЭВ-29П218W
КЭВ-П211А	КЭВ-П217А
КЭВ-П212А	КЭВ-П218А



Завесы серии 200 предназначены для защиты дверей высотой от 2,0 м до 2,5 м в офисных, торговых, административных и других общественных помещениях.

Степень защиты, обеспечиваемая оболочкой – IP21.

Завесы устанавливаются как горизонтально, над проемом, так и вертикально, сбоку от проема (при необходимости – с обеих сторон проема). Габаритные и крепежные размеры приведены в разделе «Крепление завес».

Присоединительные размеры патрубков завес с водяным источником тепла для подвода/отвода теплоносителя – 1/2".

Пульт управления

Управление завесами осуществляется с выносного пульта, входящего в комплект поставки.

Пульт управления позволяет поддерживать необходимую температуру воздуха вблизи проема и регулировать производительность завесы и тепловую мощность (для завес с водяным источником тепла данные функции пульта действительны только при наличии смесительного узла – опция).

Более подробная информация приведена в разделах «Пульты управления» и «Смесительные узлы».



Завесы с электрическим источником тепла		КЭВ-6П221Е	КЭВ-6П201Е	КЭВ-9П201Е
Параметры питающей сети	В/Гц	220/50 (380/50)	380/50	380/50
Режимы мощности**	кВт	*/4/6	*/3/6	*/4,5/9
Расход воздуха	м ³ /час	800/950/1100	800/950/1100	800/950/1100
Скорость воздуха на выходе из сопла	м/с	7,0	7,0	7,0
Эффективная длина струи***	м	2,5	2,5	2,5
Подогрев воздуха при максимальной мощности**	°С			
максимальный расход		16	16	25
минимальный расход		22	22	34
Габаритные размеры	мм	210x240x1000		
Вес	кг	17	17	17
Максимальный ток	А	28(9,5)	9,5	14
Потребляемая мощность двигателей	Вт	100	100	100
Звуковое давление на расстоянии 5 м	дБ(А)	52	52	52
Количество завес, подключаемых к одному пульту управления		6	6	6

Завесы с электрическим источником тепла		КЭВ-6П222Е	КЭВ-6П202Е	КЭВ-9П202Е	КЭВ-12П202Е
Параметры питающей сети	В/Гц	220/50 (380/50)	380/50	380/50	380/50
Режимы мощности**	кВт	*/4/6	*/3/6	*/4,5/9	*/6/12
Расход воздуха	м ³ /час	1100/1350/1600	1100/1350/1600	1100/1350/1600	1100/1350/1600
Скорость воздуха на выходе из сопла	м/с	7,0	7,0	7,0	7,0
Эффективная длина струи***	м	2,5	2,5	2,5	2,5
Подогрев воздуха при максимальной мощности**	°С				
максимальный расход		11	11	17	22
минимальный расход		16	16	24	32
Габаритные размеры	мм	210x240x1500			
Вес	кг	25	25	25	25
Максимальный ток	А	28(9,5)	9,5	14	18,5
Потребляемая мощность двигателей,	Вт	200	200	200	200
Звуковое давление на расстоянии 5 м	дБ(А)	53	53	53	53
Количество завес, подключаемых к одному пульту управления		4	4	4	4

* режим вентилятора

** в соответствии с ГОСТ Р МЭК 335-1-94 при номинальном напряжении заданные параметры могут отличаться на $\pm 5\%$ от указанных

*** см. раздел «Рекомендации по применению тепловых завес»

Завесы с водяным источником тепла		КЭВ-20П211W	КЭВ-29П212W
Параметры питающей сети	В/Гц	220/50	220/50
Расход воздуха	м ³ /час	700/850/1000	1000/1250/1500
Скорость воздуха на выходе из сопла	м/с	6,5	6,5
Эффективная длина струи*	м	2,5	2,5
Габаритные размеры**	мм	210x260x1000	210x260x1500
Вес (без воды)	кг	16	22
Максимальный ток	А	0,44	0,56
Потребляемая мощность двигателей	Вт	100	124
Звуковое давление на расстоянии 5 м	дБ(А)	50	51
Количество завес, подключаемых к одному пульту управления		6	4

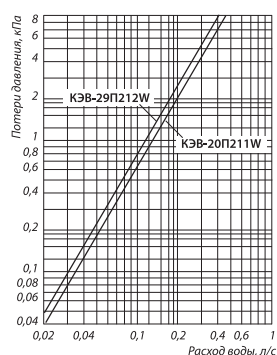
* см. раздел «Рекомендации по применению тепловых завес»

** без учета выступающих патрубков

Тепловые характеристики завес при температуре воздуха в помещении +15°C и максимальном расходе воздуха

КЭВ-20П211W							
Температура воды на входе/выходе	°С	150/70	130/70	105/70	95/70	80/60	60/40
Тепловая мощность	кВт	7	7,5	7,9	8	6,3	2
Подогрев воздуха	°С	20	22	23	23	18	5
Расход воды	л/с	0,02	0,03	0,06	0,09	0,08	0,03

КЭВ-29П212W							
Температура воды на входе/выходе	°С	150/70	130/70	105/70	95/70	80/60	60/40
Тепловая мощность	кВт	15,2	14,6	13,7	13	10,8	5,6
Подогрев воздуха	°С	30	28	26	26	21	11
Расход воды	л/с	0,05	0,07	0,11	0,15	0,15	0,07



Гидравлическая характеристика

Величина падения давления рассчитана для температуры воды 95/70°C. Для других температур эта величина умножается на коэффициент К.

Температура воды на входе/выходе	°С	150/70	130/70	105/70	95/70	80/60	60/40
К		0,93	0,95	0,98	1	1,04	1,12

Завесы без источника тепла		КЭВ-П211А	КЭВ-П212А
Параметры питающей сети	В/Гц	220/50	220/50
Расход воздуха	м³/час	800/950/1100	1100/1350/1600
Скорость воздуха на выходе из сопла	м/с	7	7
Эффективная длина струи*	м	2,5	2,5
Габаритные размеры	мм	210x240x1000	210x240x1500
Вес	кг	14	16
Максимальный ток	А	0,44	0,56
Потребляемая мощность двигателей	Вт	100	124
Звуковое давление на расстоянии 5 м	дБ(А)	52	53
Мин. температура всасываемого воздуха	°С	-20	-20
Количество завес, подключаемых к одному пульту управления		6	4

* см. раздел «Рекомендации по применению тепловых завес»

Завесы с электрическим источником тепла		КЭВ-6П227Е	КЭВ-6П207Е	КЭВ-9П207Е
Параметры питающей сети	В/Гц	220/50 (380/50)	380/50	380/50
Режимы мощности**	кВт	*/4/6	*/3/6	*/4,5/9
Расход воздуха	м³/час	800/950/1100	800/950/1100	800/950/1100
Скорость воздуха на выходе из сопла	м/с	7,0	7,0	7,0
Эффективная длина струи***	м	2,5	2,5	2,5
Подогрев воздуха при максимальной мощности**	°С			
максимальный расход		16	16	25
минимальный расход		22	22	34
Габаритные размеры	мм	225x280x1014		
Вес	кг	17	17	17
Максимальный ток	А	28(9,5)	9,5	14
Потребляемая мощность двигателей	Вт	100	100	100
Звуковое давление на расстоянии 5 м	дБ(А)	52	52	52
Количество завес, подключаемых к одному пульту управления		6	6	6

Завесы с электрическим источником тепла		КЭВ-6П228Е	КЭВ-6П208Е	КЭВ-9П208Е	КЭВ-12П208Е
Параметры питающей сети	В/Гц	220/50 (380/50)	380/50	380/50	380/50
Режимы мощности**	кВт	*/4/6	*/3/6	*/4,5/9	*/6/12
Расход воздуха	м³/час	1100/1350/1600	1100/1350/1600	1100/1350/1600	1100/1350/1600
Скорость воздуха на выходе из сопла	м/с	7,0	7,0	7,0	7,0
Эффективная длина струи***	м	2,5	2,5	2,5	2,5
Подогрев воздуха при максимальной мощности**	°С				
максимальный расход		11	11	17	22
минимальный расход		16	16	24	32
Габаритные размеры	мм	225x280x1514			
Вес	кг	25	25	25	25
Максимальный ток	А	28(9,5)	9,5	14	18,5
Потребляемая мощность двигателей,	Вт	200	200	200	200
Звуковое давление на расстоянии 5 м	дБ(А)	53	53	53	53
Количество завес, подключаемых к одному пульту управления		4	4	4	4

* режим вентилятора

** в соответствии с ГОСТ Р МЭК 335-1-94 при номинальном напряжении заданные параметры могут отличаться на $\pm 5\%$ от указанных

*** см. раздел «Рекомендации по применению тепловых завес»

Завесы с водяным источником тепла		КЭВ-20П217W	КЭВ-29П218W
Параметры питающей сети	В/Гц	220/50	220/50
Расход воздуха	м³/час	700/850/1000	1000/1250/1500
Скорость воздуха на выходе из сопла	м/с	6,5	6,5
Эффективная длина струи*	м	2,5	2,5
Габаритные размеры**	мм	225x280x1014	225x280x1514
Вес (без воды)	кг	16	22
Максимальный ток	А	0,44	0,56
Потребляемая мощность двигателей	Вт	100	124
Звуковое давление на расстоянии 5 м	дБ(А)	50	51
Количество завес, подключаемых к одному пульту управления		6	4

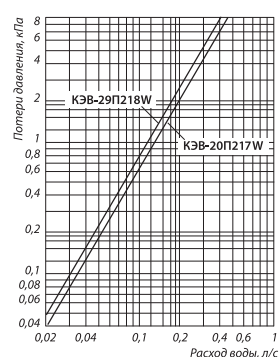
* см. раздел «Рекомендации по применению тепловых завес»

** без учета выступающих патрубков

Тепловые характеристики завес при температуре воздуха в помещении +15°C и максимальном расходе воздуха

КЭВ-20П217W							
Температура воды на входе/выходе	°С	150/70	130/70	105/70	95/70	80/60	60/40
Тепловая мощность	кВт	7	7,5	7,9	8	6,3	2
Подогрев воздуха	°С	20	22	23	23	18	5
Расход воды	л/с	0,02	0,03	0,06	0,09	0,08	0,03

КЭВ-29П218W							
Температура воды на входе/выходе	°С	150/70	130/70	105/70	95/70	80/60	60/40
Тепловая мощность	кВт	15,2	14,6	13,7	13	10,8	5,6
Подогрев воздуха	°С	30	28	26	26	21	11
Расход воды	л/с	0,05	0,07	0,11	0,15	0,15	0,07



Гидравлическая характеристика

Величина падения давления рассчитана для температуры воды 95/70°C. Для других температур эта величина умножается на коэффициент К.

Температура воды на входе/выходе	°С	150/70	130/70	105/70	95/70	80/60	60/40
К		0,93	0,95	0,98	1	1,04	1,12

Завесы без источника тепла		КЭВ-П217А	КЭВ-П218А
Параметры питающей сети	В/Гц	220/50	220/50
Расход воздуха	м³/час	800/950/1100	1100/1350/1600
Скорость воздуха на выходе из сопла	м/с	7	7
Эффективная длина струи*	м	2,5	2,5
Габаритные размеры	мм	225x280x1014	225x280x1514
Вес	кг	14	16
Максимальный ток	А	0,44	0,56
Потребляемая мощность двигателей	Вт	100	124
Звуковое давление на расстоянии 5 м	дБ(А)	52	53
Мин. температура всасываемого воздуха	°С	-20	-20
Количество завес, подключаемых к одному пульту управления		6	4

* см. раздел «Рекомендации по применению тепловых завес»